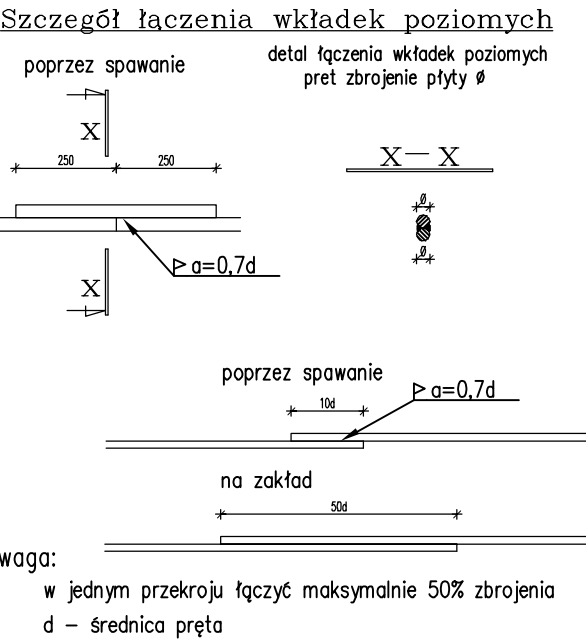


WYKAZ STALI ZBROJENIOWEJ										
NAZWA ELEMENTU	NR PRETA	Ø PRETA	DLUGOSC PRETA	ILOSC			DLUGOSC RAZEM			
				PRETOW W ELEM.	ELEM.	RAZEM PRETOW	Ø10 A-III	Ø12 A-III	Ø16 A-III	Ø20 A-III
		mm	mm	szt.	szt.	szt.	m	m	m	m
Typ 4 - 1 szt.										
	1	16	2370	54	1	54			128,0	
	2	12	4480	27	1	27		121,0		
	3	12	4230	27	1	27		114,2		
	4	16	3350	27	1	27			90,5	
	5	12	mb	1	1	1		260,0		
	6	10	mb	1	1	1	80,0			
	7	12	1100	27	1	27		29,7		
RAZEM [m] :							80,0	525,0	218,5	
MASA JEDN. [kg/m] :							0.62	0,89	1.58	2.46
MASA [kg] :							50,0	468,0	345,0	
MASA CALK. [kg] :							863,0			



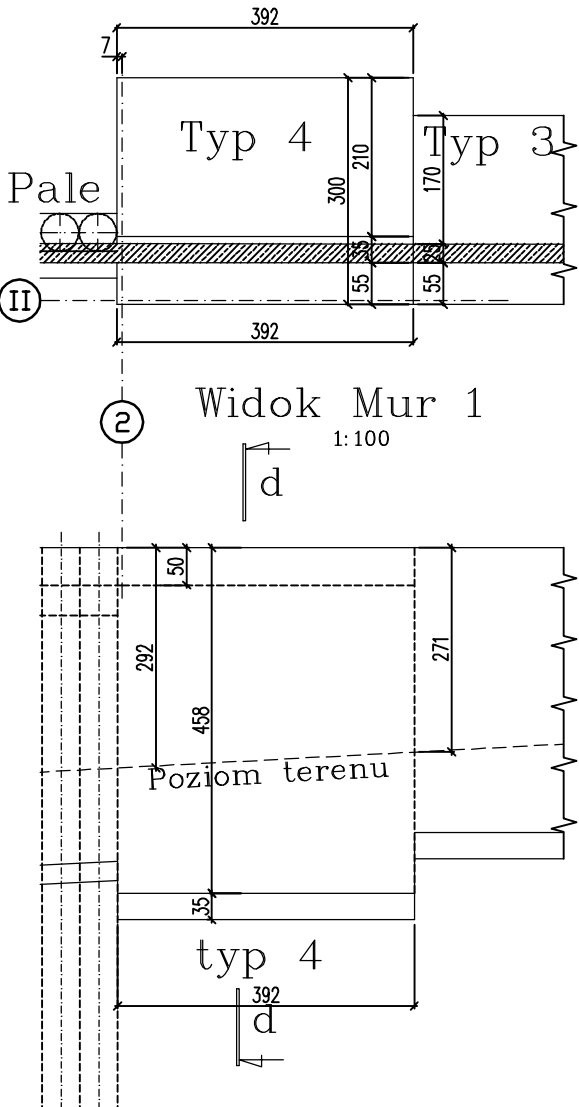
Uwaga:

Wymiary elementu i rozstaw prętów podano w [cm], długości gięć i długości prętów w [mm]

Rysunek rozpatrywać z rysunkiem szalunkowym.

Beton B-30

Stal A-III



Tom III				
„Projekt budowlany drogi wewnętrznej wraz z murami oporowymi, chodnikami, elementami małej architektury, przyłączami zlokalizowanej w północno-wschodniej części Kwartału Muzeów w Katowicach”.				
Wykonawca dokumentacji projektowej:		P.A. NOVA S.A. 44-100 Gliwice, ul.Górnych Wałów 42		
Inwestor:		MUZEUM ŚLĄSKIE z siedzibą w Katowicach ul. Korfantego 3		
Nazwa obiektu:		KATOWICE KWARTAŁ MUZEÓW		
Tytuł dokumentacji projektowej:		PROJEKT ZAGOSPODAROWANIA TERENU PÓŁNOCNEJ CZĘŚCI „KWARTAŁU MUZEÓW”, W KATOWICACH		
Tytuł rysunku:		MUR-1 Typ 4 - Zbrojenie		
Projektował:		mgr inż. Witold DORYK	Specjalność: konstrukcja	Nr uprawnień: 376/92 K-ce
Projektował:		Izabela KOSTORZ	Specjalność: konstrukcja	Nr uprawnień: 697/91 K-ce
Sprawdził:		mgr inż. Włodzimierz KRASUCKI	Specjalność: konstrukcja	Nr uprawnień: 665/86 K-ce
Generalny Projektant:		dr inż. arch. Stanisław Lessaer	Specjalność: architektura	Nr uprawnień: 665/86 K-ce